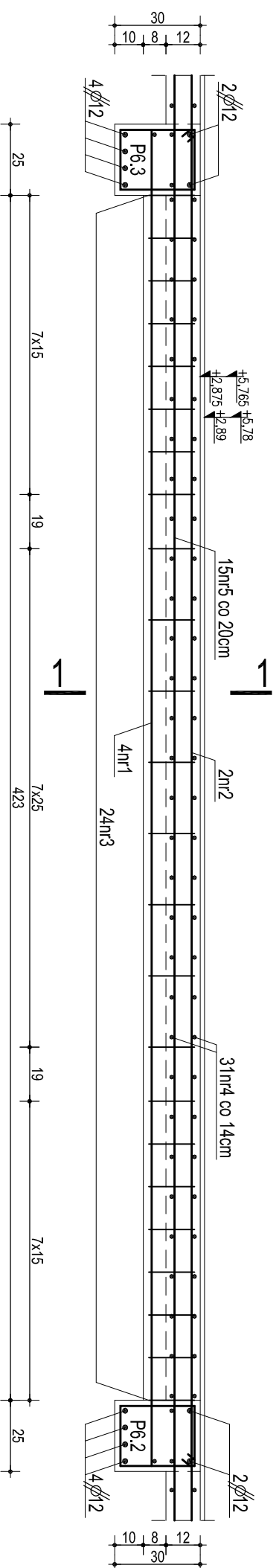


## PODCIĄG P5.2

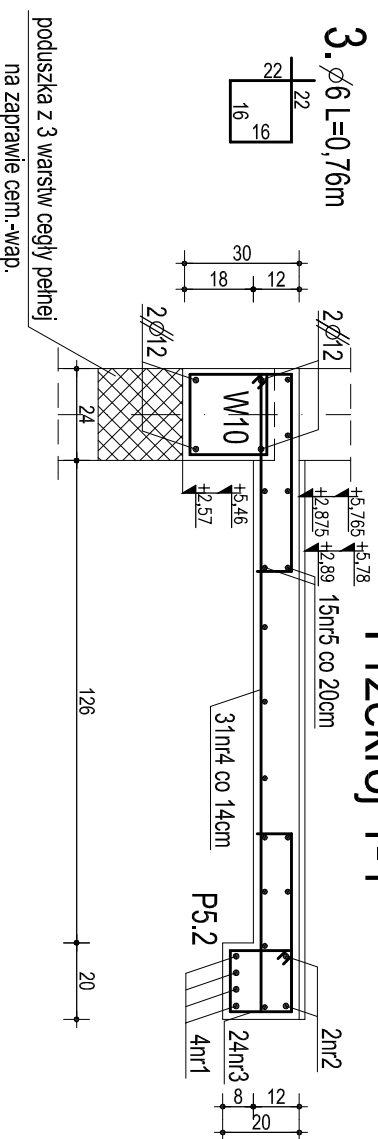
5.  $\phi 6$  L=4,70m co 20cm  
470



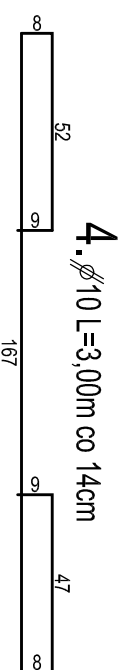
2.  $\phi 12$  L=5,40m  
469

1.  $\phi 12$  L=4,80m  
469

### Przekrój 1-1



3.  $\phi 6$  L=0,76m



4.  $\phi 10$  L=3,00m co 14cm

### ZESTAWIENIE STALI ZBROJENIOWEJ

Lp.	ELEMENT	NR	ŚR. mm	DŁUGOŚĆ m	ILOŚĆ szt.	DŁUGOŚĆ CAŁKOWITA			
						A-0 $\phi 6$	A-III $\phi 10$	A-III $\phi 12$	A-III $\phi 16$
1	PODCIĄG P5.2	1	12	4,80	4			19,20	
		2	12	5,40	2			10,80	
		3	6	0,76	24	18,24			
		4	10	3,00	31	93,00			
		5	6	4,70	15	70,50			
		6				88,74	93,00	30,00	
2	PŁYTA								

$\phi 6$ → 88,74x0,222=19,7kg	(A-0 → S0S)
$\phi 10$ → 93,00x0,617=57,4kg	(A-III → 34GS)
$\phi 12$ → 30,00x0,888=26,6kg	(A-III → 34GS)

BETON B20  
STAL  $\phi$ A-III (34GS)  
 $\phi$  A-0 (S0S)  
OTULINA - 2cm

PRACOWNIA PROJEKTOWA FIRMY  
**ARCHIKON**  
ROBERT KRYŚPIAK

ŚWIDNICA 2007

© WSZELKIE PRAWA ZASTRZEŻONE

ASYSTENT PROJEKTANTA  
INŻ. BUD., ADAM GOLEMBIEWSKI  
TECH. BUD., MICHAŁ JAWORSKI

ASYSTENT PROJEKTANTA  
MGR INŻ. ARCH.  
ROBERT KRYŚPIAK

## PODCIĄG P5.2

TYTUŁ

TEMAT

WIELORODZINNY BUDYNEK MIESZKALNY  
PSZENNO, DZ. NR 216, OBR. PSZENNO

DATA

07.2007

FAZA

PROJEKT WYKONAWCZY

JEDNOSTKA  
"ARCHIKON"  
ŚWIDNICA, OFIAR OŚWIECIMSKICH 21

INWESTOR

GMINA ŚWIDNICA  
UL. B. GŁOWACKIEGO 4  
58-100 ŚWIDNICA

SKALA

1:20

PODPIS

PODPIS

PODPIS

NR RYSUNKU

K13